

学校名

加須市立 北川辺西小学校



著作 浜田輝雅
TEL 048-976-5167
複製・データの無断転載禁止

台座はなく、木の箱に入れられて校長室横に置かれている。以前は、各教室の入口に置かれていたそうですが、現在は一体のみとなっています。銅像のように見えるが、破損した部分から判断すると、セメント製のようにです。本に何か書かれていますが、内容は不明。

二宮金次郎を調べてみよう

調べた日平成 21 年 5 月 29 日 地区名：北嘉穂辺

調べた人 年 組 名前

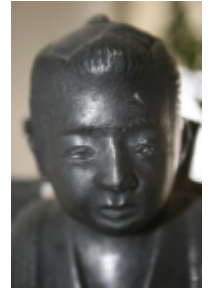
どこにあるか：校舎内、児童玄関脇、校長室横

制作年月日 昭和 年 月 製造

材 料： ・石 ・銅 **・陶器** ・セメント

身長 31 cm 股下 12 cm 腰まわり 21 cm
足サイズ 4.8 cm 手の大きさ 3 cm

顔 **・小学校低学年**
・小学校高学年
・中学生
・()
目 **・閉じている**
(右左本 **前方**) を
見ている
・見ていない
髪型 (武士)



本に何か書かれて **・いる**
・いない
本の厚さ 0.4 cm
手 (肩紐 本)
・右手 肩紐
・左手 本



足はどちらが前か
・右足
・左足
・並んでいる
歩幅
(つま先間の距離)
6 cm
はき物
・ぞうり
・わらじ
・たび ・はだし
切り株 **ある**
ない



薪の数
(30 本 x 1本500g)
合計 15 kg
斧：左腰に
さしている
印籠：あり **なし**
重ね方
・ひとかたまり
・二段
・三段
高 さ 8 cm
横 幅 12 cm
奥行き 4 cm



着物の裾は **・でている** ・でていない
ズボン ・長ズボン **半ズボン**
・もんぺ ・はかま ・はいていない

姿 **・平地** ・坂を上っている ・坂を下る

台座 高さ cm 奥行き cm 幅 cm
台座に何が書かれているか
・正面
・左側面
・右側面
・後面

金次郎の「次」の字は
・次 ・二 ・治 ・その他 ()
ロダンの考える人の像は ・ある ・ない
二宮金次郎、考える人以外の像の名称